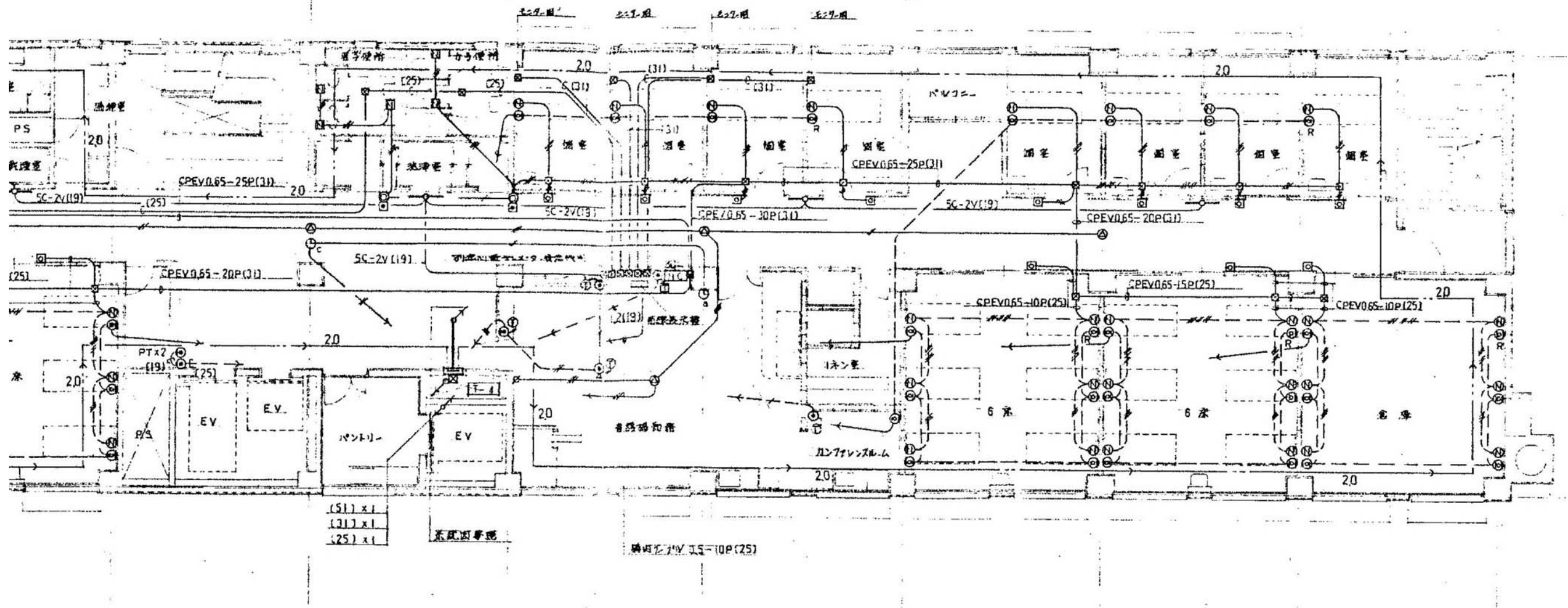
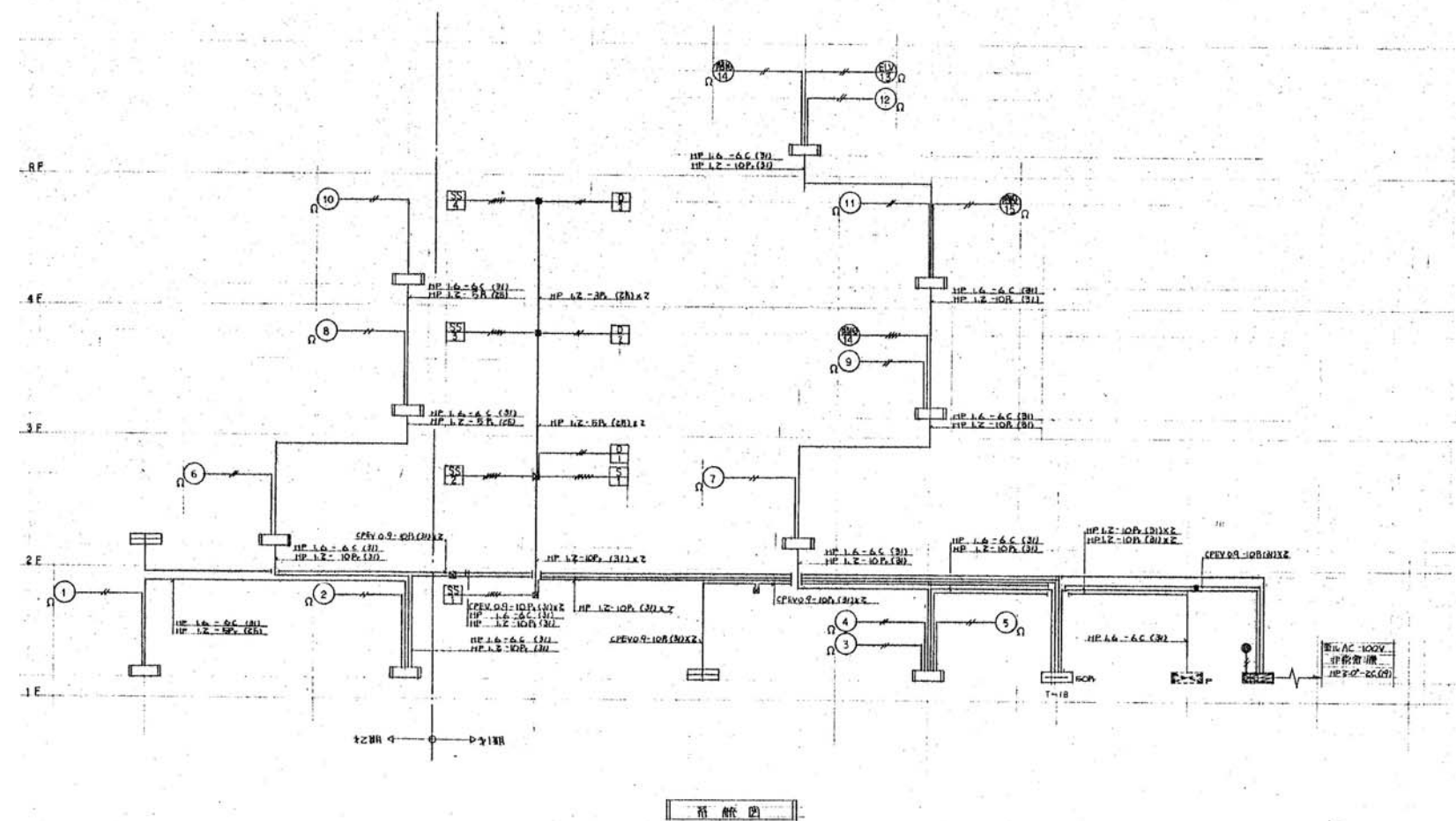


4階弱電設備平面図(1) 1/100



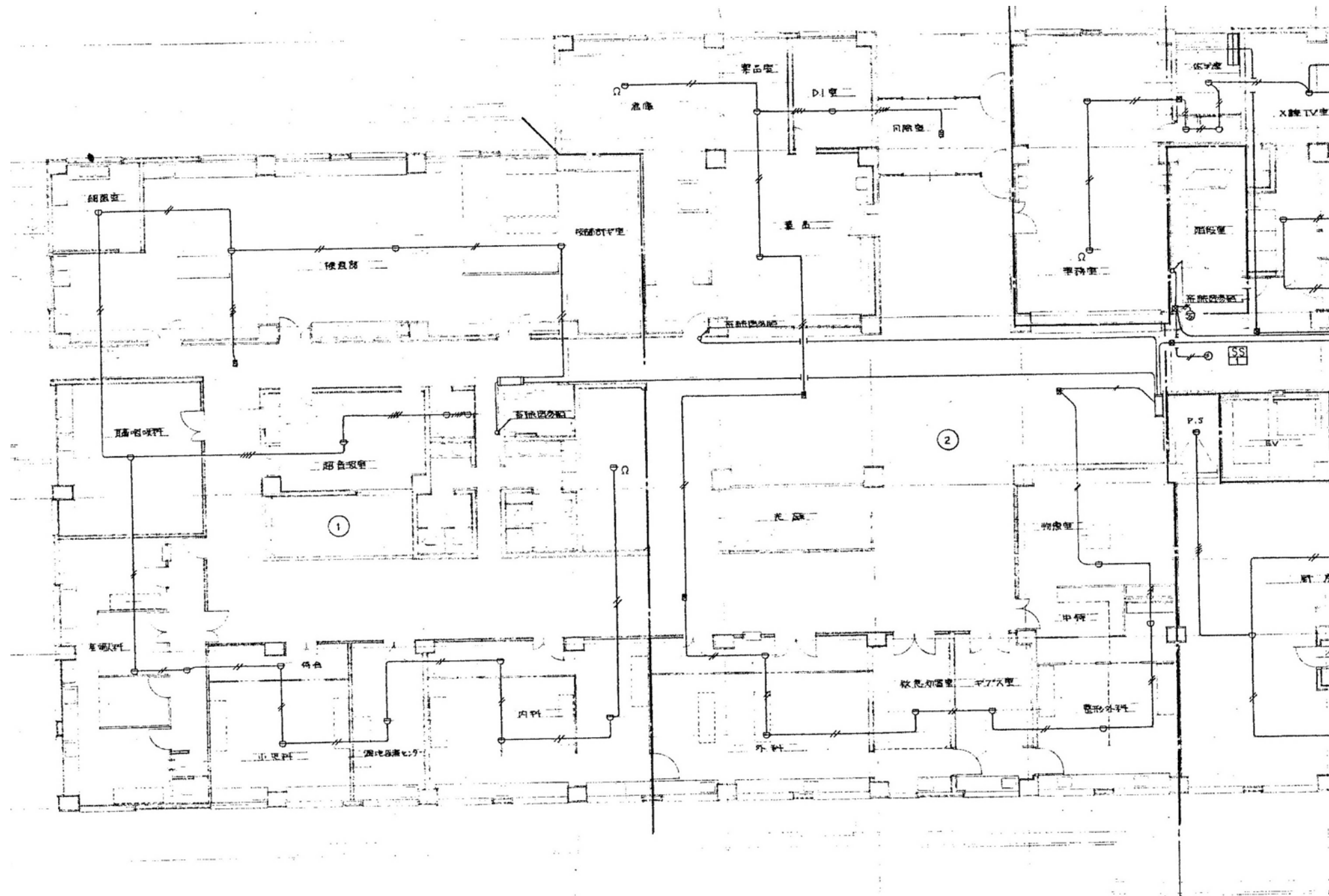
4階弱電設備平面図(2) 1/100

徳島県病院局経営改革課	●工事名 R2病経 旧徳島県立海部病院 牟・中村 内部解体工事 ●図面名 4階弱電設備平面図(2)	●図面番号 E-69 ●縮尺 71%縮尺(A3) 1/100	株式会社 宮建築設計 MIYA 会社 管理建築士 1級90947号 宮本 博 1級建築士事務所 徳島県知事登録第61057号 徳島市福島一丁目5番6号 TEL(088)625-5505(代)
-------------	---	--------------------------------------	---



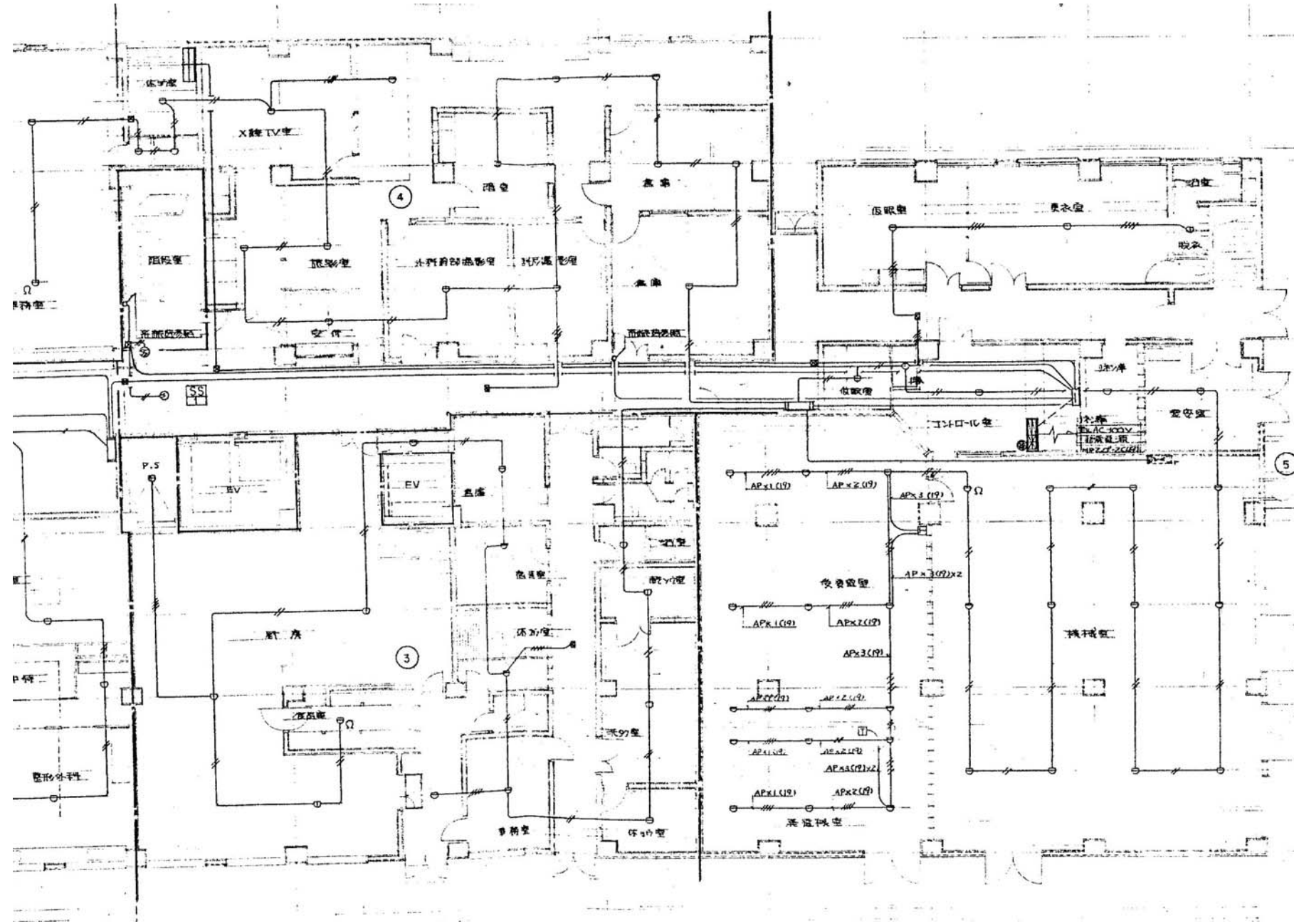
火災報知設備系統図

記号	名称	仕様
■	通知機	変圧機 P型 1線 20線機
□	制御盤	新設機 10線機
○	検出機	30回路 (K系 ZOL, PMA10L) x 2
○	電源	P型 1線
○	通知機	30V ZOLW
○	電源	DC 24V ZOLWA 150%
○	通知機	AC 24V
○	通知機	消火栓検知器用 1線機
○	通知機	消火栓検知器用 2線機
○	通知機	消火栓検知器用 3線機
○	通知機	消火栓検知器用 4線機
○	通知機	消火栓検知器用 5線機
○	通知機	消火栓検知器用 6線機
○	通知機	消火栓検知器用 7線機
○	通知機	消火栓検知器用 8線機
○	通知機	消火栓検知器用 9線機
○	通知機	消火栓検知器用 10線機
○	通知機	消火栓検知器用 11線機
○	通知機	消火栓検知器用 12線機
○	通知機	消火栓検知器用 13線機
○	通知機	消火栓検知器用 14線機
○	通知機	消火栓検知器用 15線機
○	通知機	消火栓検知器用 16線機
○	通知機	消火栓検知器用 17線機
○	通知機	消火栓検知器用 18線機
○	通知機	消火栓検知器用 19線機
○	通知機	消火栓検知器用 20線機
○	通知機	消火栓検知器用 21線機
○	通知機	消火栓検知器用 22線機
○	通知機	消火栓検知器用 23線機
○	通知機	消火栓検知器用 24線機
○	通知機	消火栓検知器用 25線機
○	通知機	消火栓検知器用 26線機
○	通知機	消火栓検知器用 27線機
○	通知機	消火栓検知器用 28線機
○	通知機	消火栓検知器用 29線機
○	通知機	消火栓検知器用 30線機

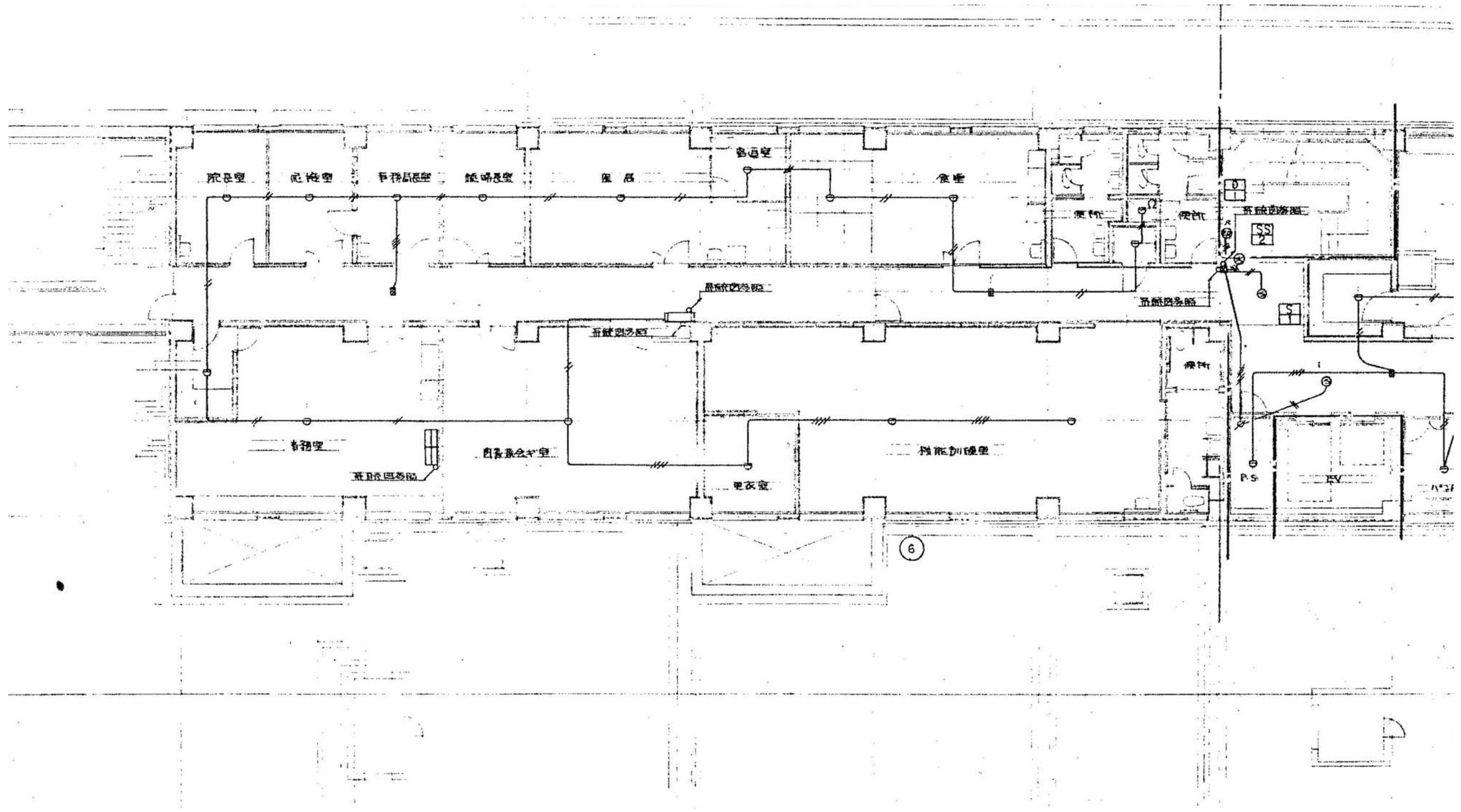


1階火災報知設備平面図(1) 1/150

徳島県病院局経営改革課	●工事名 R2病棟 旧徳島県立海部病院 牟・中村 内部解体工事 ●図面名 1階火災報知設備平面図(1)	●図面番号 E-71 ●縮尺 71%縮尺(A3) 1/150	株式会社 宮建築設計 MIYA 会社 管理建築士 1級90947号 宮本 博 1級建築士事務所 徳島県知事登録第61057号 徳島市福島一丁目5番6号 TEL(088)625-5505(代)
-------------	---	--------------------------------------	---

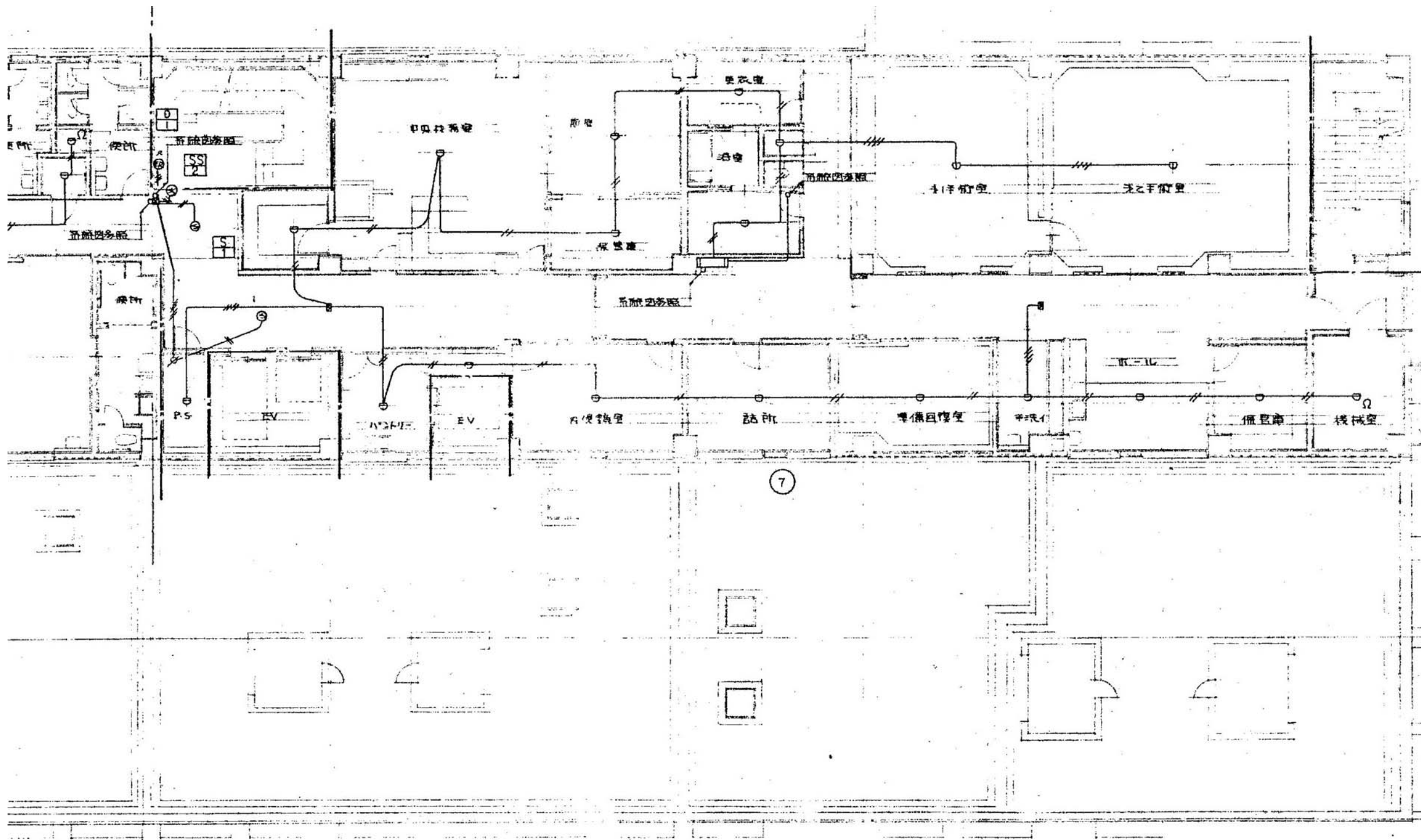


1階火災報知設備平面図(2) 1/150

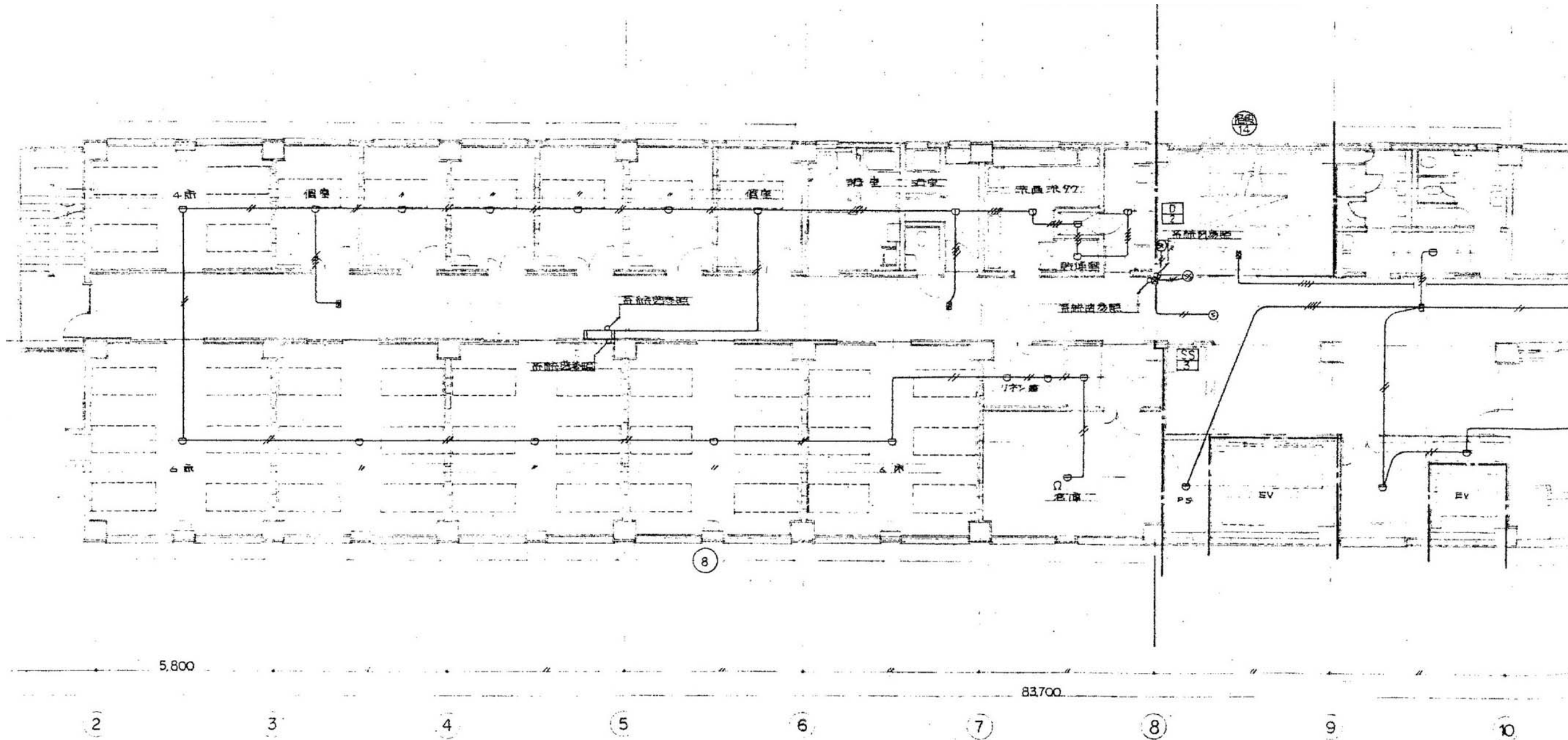


2階火災報知設備平面図(1) 1/100

徳島県病院局経営改革課	●工事名 R2病棟 旧徳島県立海部病院 牟・中村 内部解体工事 ●図面名 2階火災報知設備平面図(1)	●図面番号 E-73 ●縮尺 71%縮尺(A3) 1/100	株式会社 宮建築設計 MIYA 会社 管理建築士 1級90947号 宮本 博 1級建築士事務所 徳島県知事登録第61057号 徳島市福島一丁目5番6号 TEL.(088)625-5505(代)
-------------	---	--------------------------------------	--

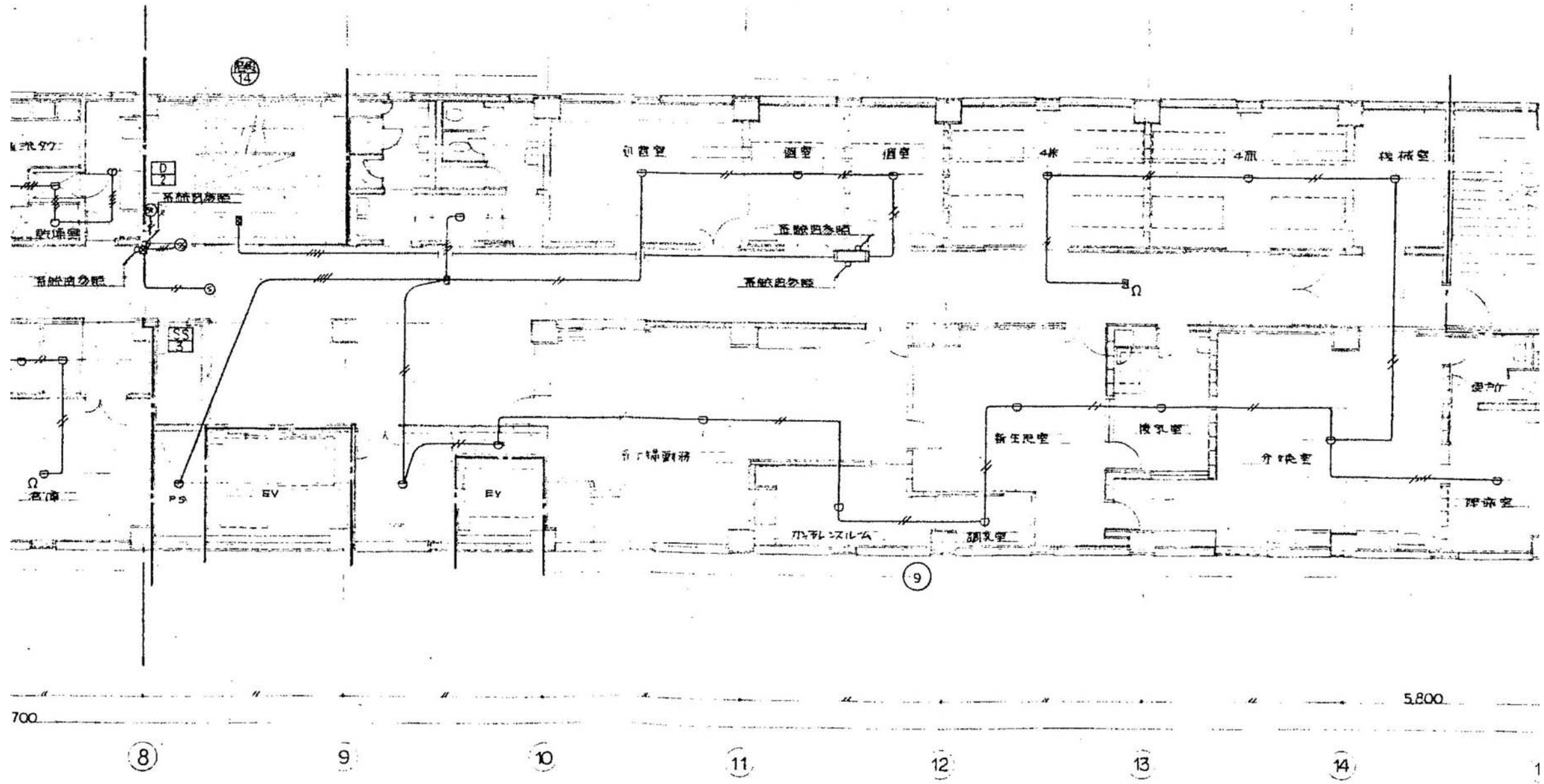


2階火災報知設備平面図(2) 1/100



3階火災報知設備平面図(1) 1/100

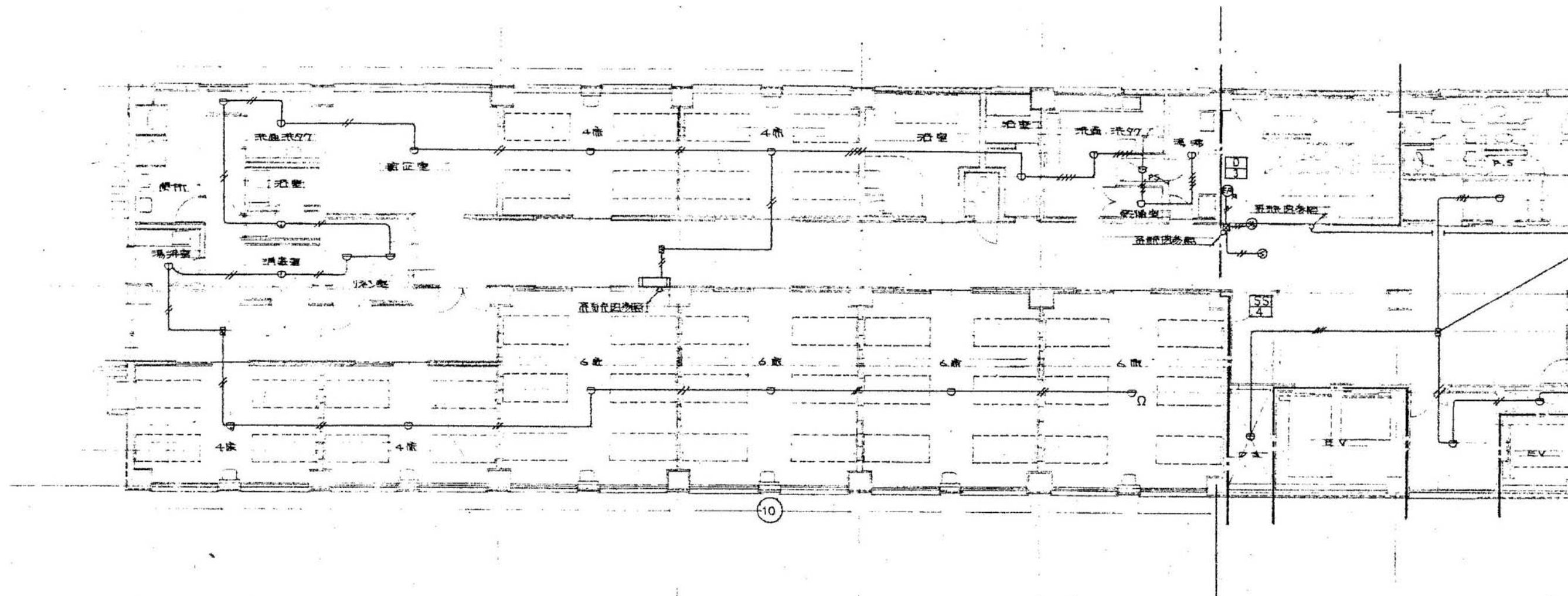
徳島県病院局経営改革課	●工事名 R2病経 旧徳島県立海部病院 牟・中村 内部解体工事 ●図面名 3階火災報知設備平面図(1)	●図面番号 E-75 ●縮尺 71%縮尺(A3) 1/100	株式会社 宮建築設計 MIYA 会社 管理建築士 1級90947号 宮本 博 1級建築士事務所 徳島県知事登録第61057号 徳島市福島一丁目5番6号 TEL.(088)625-5505(代)
-------------	---	--------------------------------------	--



3階平面図

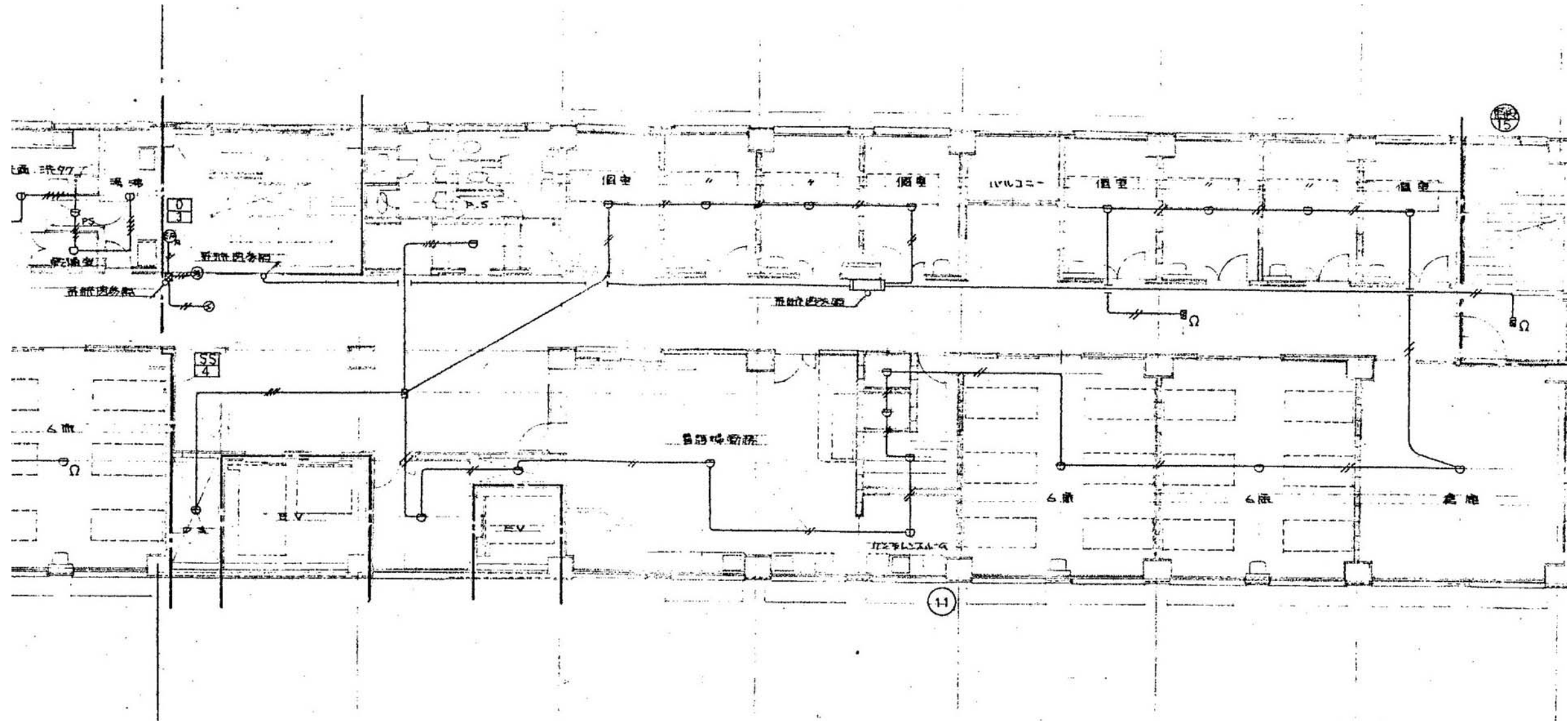
3階火災報知設備平面図(2) 1/100

<p>徳島県病院局経営改革課</p>		<p>●工事名 R2病経 旧徳島県立海部病院 牟・中村 内部解体工事</p> <p>●図面番号 E-76</p> <p>●図面名 3階火災報知設備平面図(2)</p>	<p>●縮尺 71%縮尺(A3) 1/100</p>	<p>株式会社 宮建築設計 MIYA 会社 管理建築士 1級90947号 宮本 博 1級建築士事務所 徳島県知事登録第61057号 徳島市福島一丁目5番6号 TEL.(088)625-5505(代)</p>
--------------------	--	---	----------------------------	---



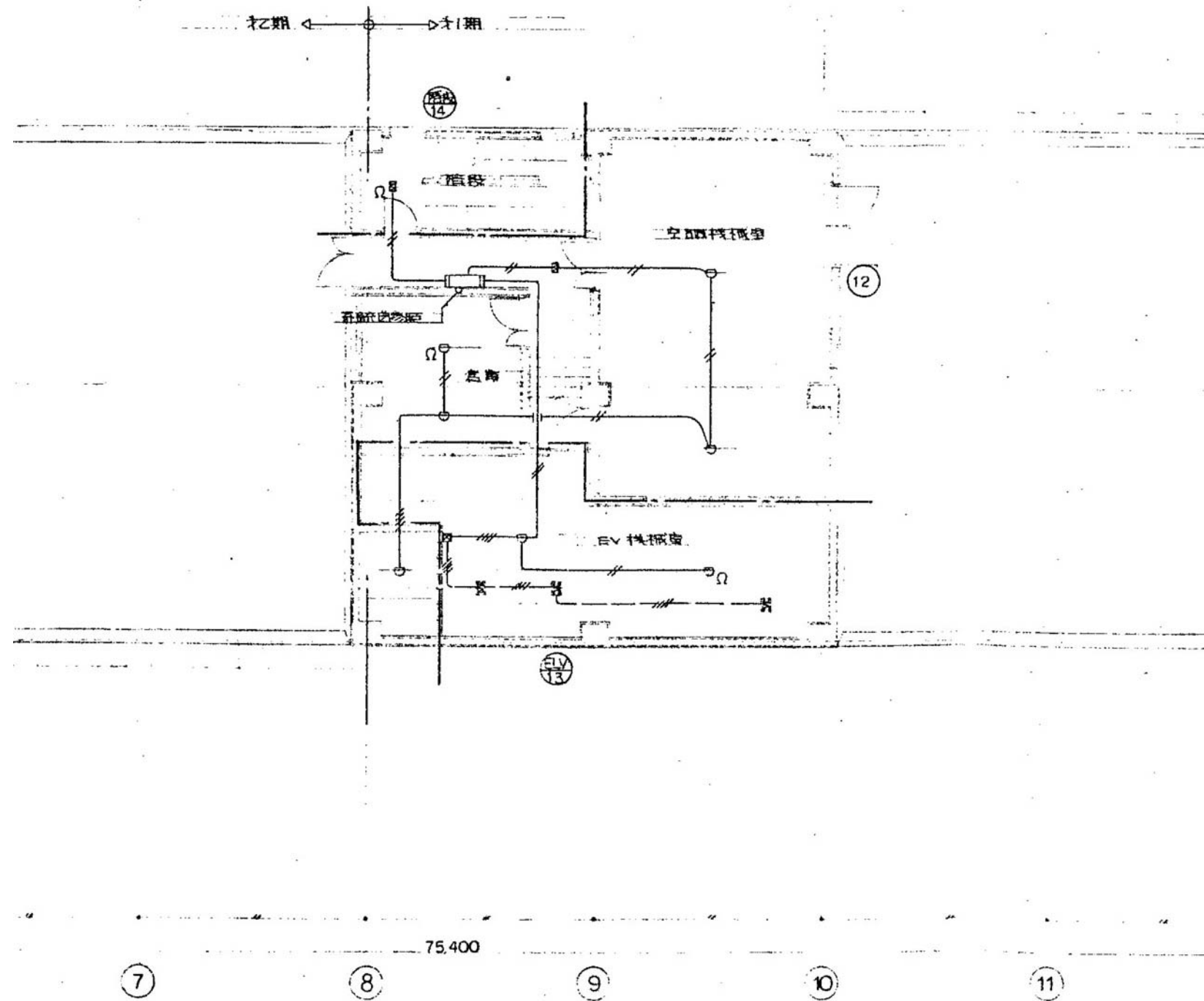
4階火災報知設備平面図(1) 1/100

徳島県病院局経営改革課	<p>●工事名 R2病経 旧徳島県立海部病院 牟・中村 内部解体工事</p> <p>●図面名 4階火災報知設備平面図(1)</p>	<p>●図面番号 E-77</p> <p>●縮尺 71%縮尺(A3) 1/100</p>	<p>株式会社 宮建築設計 MIYA 会社</p> <p>管理建築士 1級90947号 宮本 博 1級建築士事務所 徳島県知事登録第61057号 徳島市福島一丁目5番6号 TEL.(088)625-5505(代)</p>
-------------	---	--	--



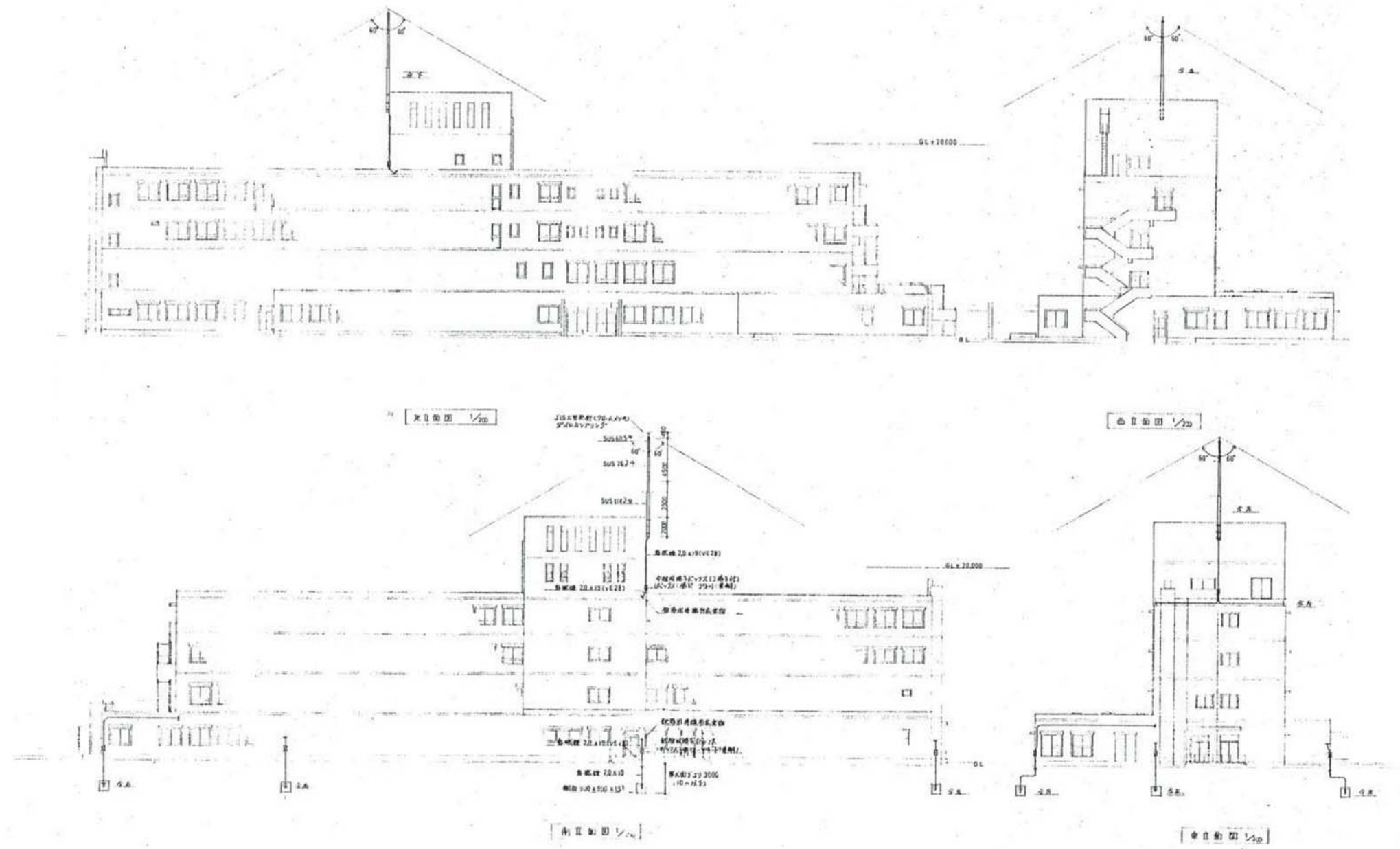
4階火災報知設備平面図(2) 1/100

徳島県病院局経営改革課	●工事名 R2病経 旧徳島立海部病院 牟・中村 内部解体工事 ●図面名 4階火災報知設備平面図(2)	●図面番号 E-78 ●縮尺 71%縮尺(A3) 1/100	株式会社 宮建築設計 MIYA 会社 管理建築士 1級90947号 宮本 博 1級建築士事務所 徳島県知事登録第61057号 徳島市福島一丁目5番6号 TEL.(088)625-5505(代)
-------------	--	--------------------------------------	--



R階火災報知設備平面図 1/100

徳島県病院局経営改革課		●工事名 R2病経 旧徳島県立海部病院 牟・中村 内部解体工事 ●図面名 R階火災報知設備平面図	●図面番号 E-79 ●縮尺 71%縮尺(A3) 1/100	株式会社 宮建築設計 MIYA 会社 管理建築士 1級90947号 宮本 博 1級建築士事務所 徳島県知事登録第61057号 徳島市福島一丁目5番6号 TEL.(088)625-5505(代)
-------------	--	--	--------------------------------------	--



避雷針立面図

<p>徳島県病院局経営改革課</p>		<p>●工事名 R2病経 旧徳島県立海部病院 牟・中村 内部解体工事</p>	<p>●図面番号 E-80</p> <p>●縮尺 NON</p>	<p>株式会社 宮建築設計 MIYA 会社 管理建築士 1級90947号 宮本 博 1級建築士事務所 徳島県知事登録第61057号 徳島市福島一丁目5番6号 TEL.(088)625-5505(代)</p>
--------------------	--	--	----------------------------------	---